

Station d'accueil à double affichage USB 3.0

Guide de démarrage rapide



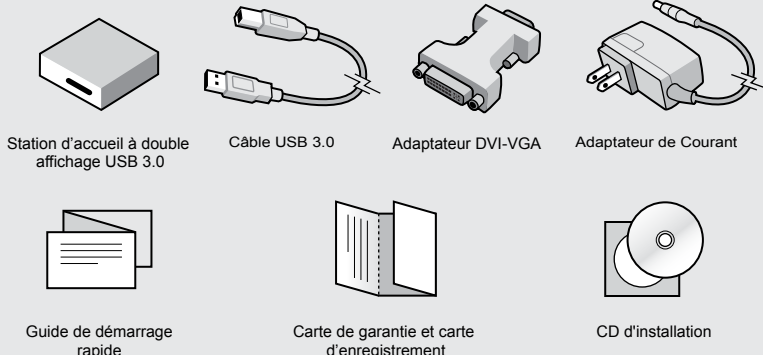
AUDS0302F

aluratek.com

qsg Q10373 Copyright © 2014 Aluratek, Inc. Tous droits réservés.

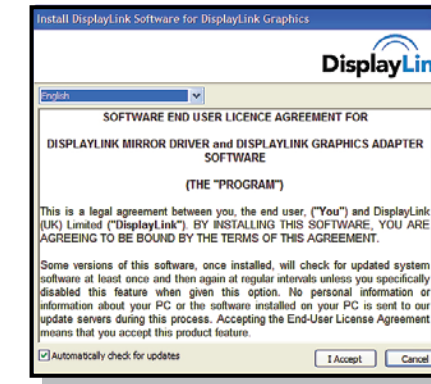
Contenu

Votre commande a été emballée et inspectée avec soin. Voici les articles contenus dans l'emballage. Veuillez vérifier le contenu de l'emballage pour vous assurer que vous avez reçu tous les articles, et qu'aucune pièce n'est endommagée. En cas de problèmes, veuillez communiquer avec nous immédiatement.



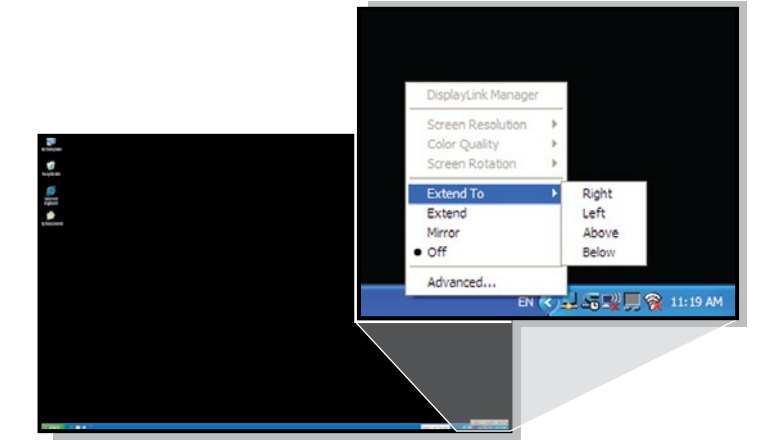
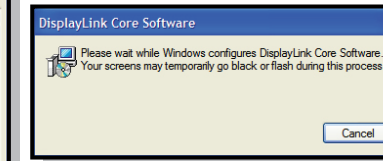
Installation du logiciel (PC)

IMPORTANT! S'il vous plaît installer du logiciel avant de connecter le matériel.



Étape 1: Cliquez sur "I Accept".

Veuillez brancher l'AUH200F une fois le logiciel installé. Vous pouvez contrôler les propriétés d'affichage grâce à l'adaptateur de les "Display Property".



Installation du logiciel (MAC)

IMPORTANT! S'il vous plaît installer du logiciel avant de connecter le matériel.



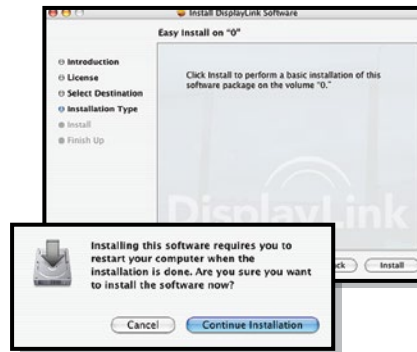
Étape 1: Cliquez sur "DisplayLink Software Installer".



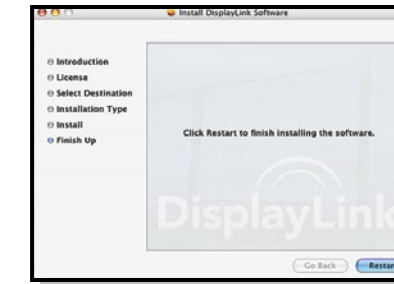
Étape 2: Cliquez sur "Continue".



Étape 3 & 4: Cliquez sur "Continue" et Cliquez sur "Agree".



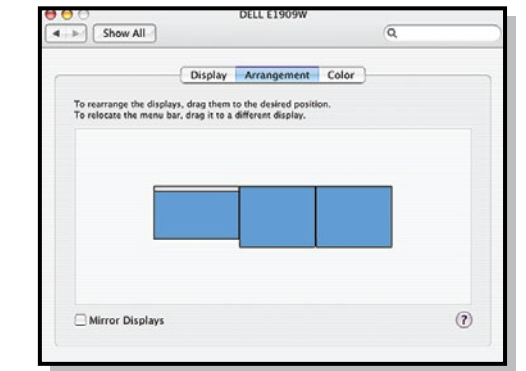
Étape 5 & 6: Cliquez sur "Install" et Cliquez sur "Continue Installation".



Étape 7: Cliquez sur "Restart".

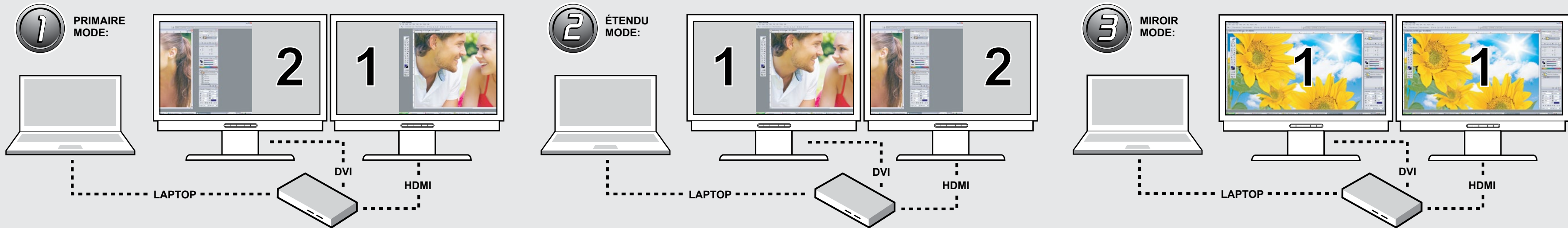


Étape 8 & 9: Branchez l'AUDS0302F et rendez-vous sur "Displays" dans les "System Preferences".

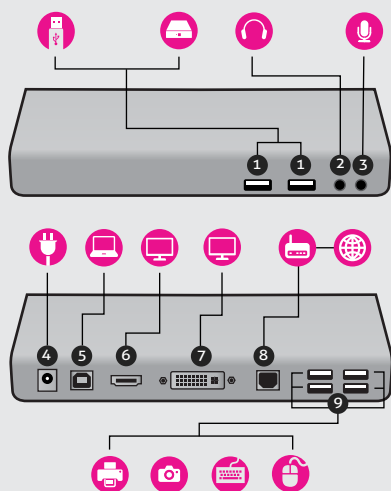


Étape 10: Pour déplacer la position de l'affichage, cliquez et tenez l'affichage que vous désirez déplacer, puis glissez-le dans la position désirée. Si votre ordinateur est branché à plus de deux affichages, vous pouvez spécifier que certains sont manipulés par symétrie et que d'autres sont en mode étendu.

Function Modes



Branchement



- 1 Port USB 3.0 (x2)
USB Flash Drive
Disque Dur USB
- 2 Sortie Haut-Parleur
Écouteurs
- 3 Prise Microphone
Microphone
- 4 Prise D'alimentation
Adaptateur Secteur
- 5 3.0 Port USB (Type B)
Portatif
- 6 Connecteur HDMI
HDMI et DVI Moniteur
- 7 Connecteur DVI
HDMI et DVI Moniteur
- 8 Port Ethernet
Modem Et Internet
- 9 Port USB 2.0 (x4)
Impriméur
Appareil photo
Clavier
Ordenator raton

Support Technique

Pour toute autre question, veuillez communiquer avec le service de soutien Aluratek avant de retourner votre appareil.

Courriel : support@aluratek.com
Site Web : www.aluratek.com/support
Numéro local (Irvine, CA): 714-586-8730
Numéro sans frais : 1-866-580-1978

Énoncé d'interférence avec la réception radio et télévisée

AVERTISSEMENT!!! Cet appareil a été testé et est conforme aux limites d'un appareil numérique de Classe B, en vertu de la Section 15 des règles CFC. Ces limites ont été conçues pour assurer une protection raisonnable contre de telles interférences néfastes dans une installation résidentielle.

Cet équipement génère, utilise et peut émettre de l'énergie de fréquence radio. S'il n'est pas correctement installé et utilisé, il peut causer des interférences nuisibles dans les communications radio. Toutefois, il est impossible de garantir que de telles interférences ne surviendront pas dans une installation particulière. Si cet équipement cause des interférences nuisibles à la réception radio ou télévisée, laquelle peut être déterminée en éteignant et allumant l'équipement, on suggère à l'utilisateur d'essayer de corriger l'interférence par quelques mesures que ce soit afin d'éliminer les interférences.

Garantie

Aluratek garantit se produit contre les défauts de matériel et de fabrication pour une période de **1 année**, à compter de la date d'achat.

Cette garantie devient invalide si le numéro de série de l'entreprise ou l'étiquette « garantie annulée » a été retirée ou modifiée sur le produit.

Cette garantie ne couvre pas :
A) Dommages de fabrication apparente ou dommages à la suite de cas imprévus
B) Accident, mauvaise utilisation, abus, négligence ou modification de toute pièce du produit.
C) Dommages résultant d'un fonctionnement ou entretien inadéquat, connexion à un équipement inadéquat, ou tentative de réparation par une personne, autre que Aluratek.
D) Les produits sont venus TELS QUELS ou SANS DÉFAUT.

EN AUCUN CAS, LA RESPONSABILITÉ D'ALURATEK N'EXCÈDE LE PRIX PAYÉ POUR LE PRODUIT À LA SUITE D'UN DOMMAGE DIRECT, INDIRECT, PARTICULIER OU CONSÉQUENT RÉSULTANT DE L'UTILISATION DU PRODUIT, DE SES LOGICIELS D'ACCOMPAGNEMENT OU DE SA DOCUMENTATION.

Aluratek ne fait aucune déclaration et ne donne aucune garantie expresse, implicite ou légale relative à ses produits, son contenu ou son utilisation de la documentation et de tous ses logiciels d'accompagnement, et renonce spécifiquement à la qualité, au rendement, à la qualité marchande et à la convenance. Aluratek se réserve le droit de réviser ou de mettre à jour son produit, logiciel ou documentation sans l'obligation d'aviser tout individu ou entité.