

3.5mm Portable Mini Speaker / Mini haut-parleur portable de 3,5 mm

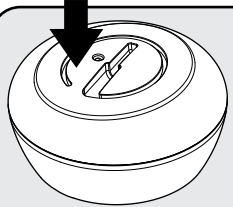
Quick Start Guide / Guide de démarrage rapide



APS01F

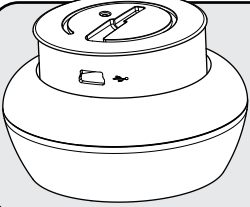
aluratek.com qsg Q10176 Copyright © 2010 Aluratek, Inc. All Rights Reserved.

Getting Started / Pour commencer



Press down on the base of the speaker to release the extension base.

Appuyer sur la base de l'enceinte pour dégager le pied.



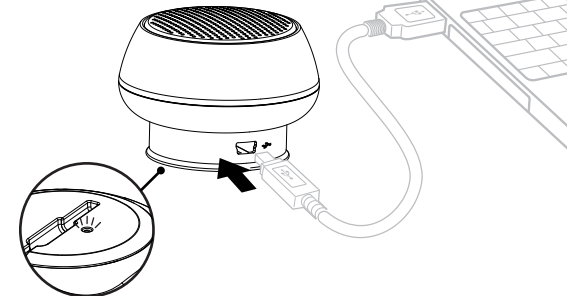
Base "pops up" / Le pied se dégage

Press the base down again to collapse the base. / Appuyer de nouveau sur le pied pour le renfoncer.

Charging / Charger

The LED at the base will turn red, indicating that it is in charging mode. The LED will turn off when fully charged

La LED sur le socle de l'appareil va devenir rouge, indiquant que la pile est en charge. La LED s'éteindra quand la pile sera complètement chargée.



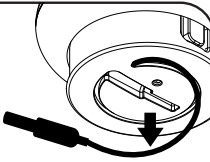
Listening to Music / Pour écouter de la musique

Listening to Music / Pour écouter de la musique

Volume Adjustment / Réglage du volume

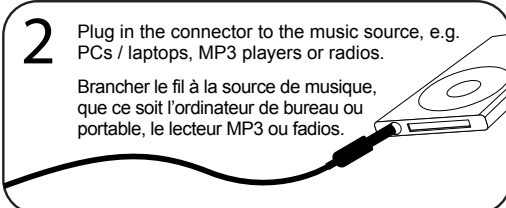
1 Unwind the connector cable around the portable speaker base

Déranger le fil de branchement de la base de l'enceinte portable.



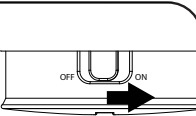
2 Plug in the connector to the music source, e.g. PCs / laptops, MP3 players or radios.

Brancher le fil à la source de musique, que ce soit l'ordinateur de bureau ou portable, le lecteur MP3 ou radios.



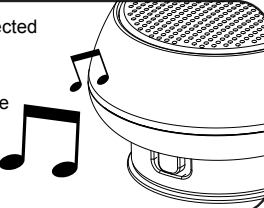
3 Turn on the Portable Speaker; LED at the base will become blue.

Allumer l'enceinte portable; La LED sur la base deviendra bleue.



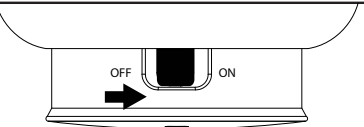
4 Start playing the selected music or the radio.

Commencer à lire la musique sélectionnée ou la radio.



Volume level 1
Button at the middle (Default when turn ON)

Volume niveau 1
Bouton du milieu (par défaut quand l'appareil est allumé)



Volume level 2
Button all the way towards "ON"

Volume niveau 2
Bouton déplacé sur "Marche" ("On").

